

คำแนะนำการใช้ยาบรรเทาปวดโอปิออยด์ (Strong Opioids)

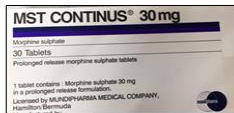
ยาบรรเทาอาการปวดกลุ่มโอปิออยด์ (Strong Opioids) ที่มีในโรงพยาบาลลำพูน

1. Morphine sulfate oral solution รูปแบบรับประทานชนิดน้ำ



ลักษณะสำคัญ : ออกฤทธิ์ในการระงับปวดรวดเร็ว ภายใน 30 นาที ใช้เมื่อมีอาการปวดกำเริบ (Break through pain) ยาออกฤทธิ์ได้นาน 3 – 4 ชั่วโมง
การบริหารยา : รับประทานยาตามปริมาณที่แพทย์สั่ง เมื่อมีอาการปวด

2. Morphine prolonged-release tablet รูปแบบรับประทานชนิดเม็ด



Morphine tablets 10 mg

Morphine tablets 30 mg

ลักษณะสำคัญ : ออกฤทธิ์ช้า จะค่อยๆ ทายอยปลดปล่อยตัวยาออกมา **ห้ามบด ห้ามเคี้ยว** เพราะจะทำให้สูญเสียการออกฤทธิ์ของยาแบบต่อเนื่อง

การบริหารยา : รับประทานยาวันละ 2 ครั้ง ห่างกัน 12 ชั่วโมง

3. Morphine extended-release capsule รูปแบบรับประทานชนิดแคปซูล

ลักษณะสำคัญ : ออกฤทธิ์ช้า จะค่อยๆ ทายอยปลดปล่อยตัวยาออกมา **ห้ามบด ห้ามเคี้ยว** เพราะจะทำให้สูญเสียการออกฤทธิ์ของยาแบบต่อเนื่อง แต่สามารถแกะ pellet ด้านในให้ทาง NG tube No.14-16 หรือ gastrostomy tube ได้
การบริหารยา : รับประทานยาวันละ 1 ครั้ง เพราะยามีฤทธิ์แก้ปวดได้ 24 ชั่วโมง

Kapanol 20 mg

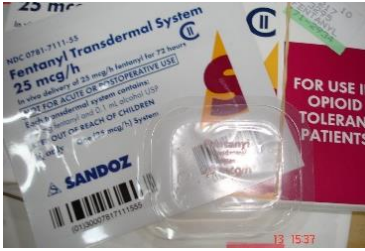


ห้ามบด ห้าม
แบ่ง ห้ามเคี้ยว
pellet



อาการข้างเคียงจาก Strong Opioids : ท้องผูก คลื่นไส้/อาเจียน อាកกร่วงซึม บัสสาวะคั่ง สับสน กตการหายใจ กล้ามเนื้อกระตุก

4. Fentanyl transdermal patch รูปแบบแผ่นแปะผิวหนัง



Fentanyl patch 25 mcg/hr

ลักษณะสำคัญ : ออกฤทธิ์ช้า เนื่องจากยาค่อยๆถูกปลดปล่อยออกมา และมีประสิทธิผลสูงสุดที่ 12-15 ชั่วโมง และออกฤทธิ์ต่อเนื่องนาน 72 ชั่วโมง **ไม่แนะนำให้ตัดแผ่นแปะผิวหนัง** เพราะจะทำให้ให้การดูดซึมยาเปลี่ยนแปลง อาจทำให้ผู้ป่วยได้รับยาเกินขนาด

การบริหารยา : ติดแผ่นแปะบริเวณผิวหนังที่ไม่มีขน เช่น บริเวณทรวงอก ลำตัว หรือแขนด้านบน ตามปริมาณที่แพทย์สั่ง และเปลี่ยนแผ่นแปะทุก 3 วัน

4. Morphine injection

วิธีบริหารยา	ระยะเวลาที่เริ่มออกฤทธิ์สูงสุด	ระยะเวลาที่มีฤทธิ์แก้ปวด	สารละลายเจือจาง	ความคงตัวหลังเจือจาง
หลอดเลือดดำ (IV)	5-20 นาที	3-4 ชั่วโมง	NSS หรือ WFI	24 ชั่วโมง
ใต้ผิวหนัง (SC)	20-60 นาที	3-4 ชั่วโมง		

เครื่องมือการประเมินคะแนนความปวด (pain score)

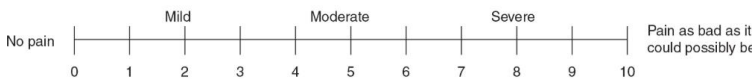
Visual analog scale



Graphic rating scale



(Numeric) rating scale



Face pain rating scale

